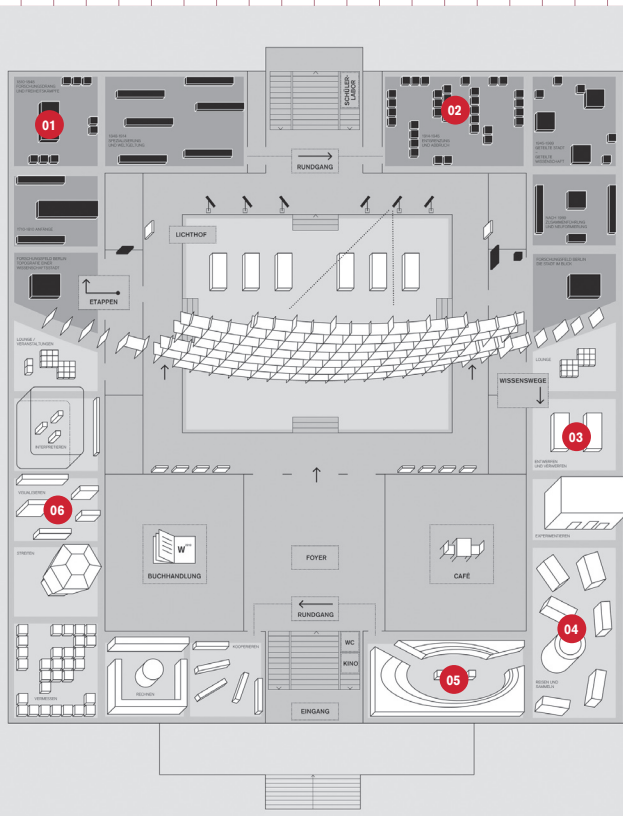


## LÖSUNGSWORT

03 05 04 02 01

Trage den Lösungs-Buchstaben der Fragen 1 bis 5 an der entsprechenden Stelle ein.  
Als Lösungswort erhältst Du ein Tier, das auch im Wappen Deutschlands vorkommt.

## RAUMPLAN



- 01 1810–1848  
Forschungsdrang und  
Freiheitskämpfe
- 02 1945–1989  
Geteilte Stadt –  
geteilte Wissenschaft
- 03 Entwerfen und  
Verwerfen
- 04 Sammeln
- 05 Lehren
- 06 Visualisieren

## ENTDECKERBOGEN »WELTWISSEN« RUNDGANG 3.–4. KLASSE



Auf Deinem Weg durch die Ausstellung »WeltWissen« hast Du sechs Aufgaben zu lösen. Schau Dich aufmerksam in den Ausstellungsräumen um, damit Du die richtige Antwort und das Lösungswort findest.  
Viel Spaß beim Entdecken wünscht das Ausstellungs-Team!

### 01. MÄRCHENSAMMLUNG

Raum: 1810–1848

Forschungsdrang und Freiheitskämpfe

»Spieglein, Spieglein an der Wand, wer ist die Schönste im ganzen Land?«

Bestimmt kennst Du das Märchen, in dem diese Worte auftauchen. Wie heißen die beiden Brüder, die dieses und viele andere deutsche Märchen gesammelt und zum ersten Mal aufgeschrieben haben, mit Nachnamen?

Antwort

Für das Lösungswort brauchst Du den zweiten Buchstaben.



### 02. HINZ UND KUNZ

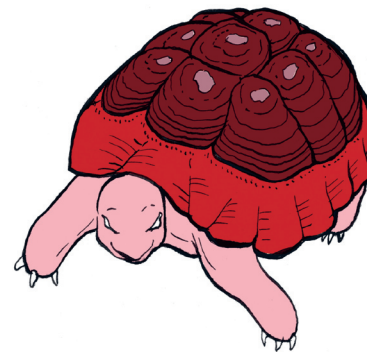
Raum: 1945–1989

Geteilte Stadt – geteilte Wissenschaft

In diesem Raum kannst Du zwei Roboter-Tiere finden. Wissenschaftler haben sie gebaut, um das menschliche Verhalten besser zu verstehen. Obwohl es Roboter sind, werden die beiden Hinz und Kunz genannten Maschinen gerne auch als mechanische Tiere betrachtet. Nach welchem Tier wurden die Roboter benannt?

Antwort

Für das Lösungswort brauchst Du den letzten Buchstaben.



### 03. FLUGAPPARAT

Raum: Entwerfen und Verwerfen

Flugzeuge gibt es noch gar nicht so lange. Wie heißt der bekannte Erfinder aus Berlin, der die ersten einfachen Flugmaschinen nach dem Vorbild eines Storchs baute?

Antwort

Für das Lösungswort brauchst Du den vorletzten Buchstaben des Nachnamens.



### 04. BABYLON

Raum: Sammeln

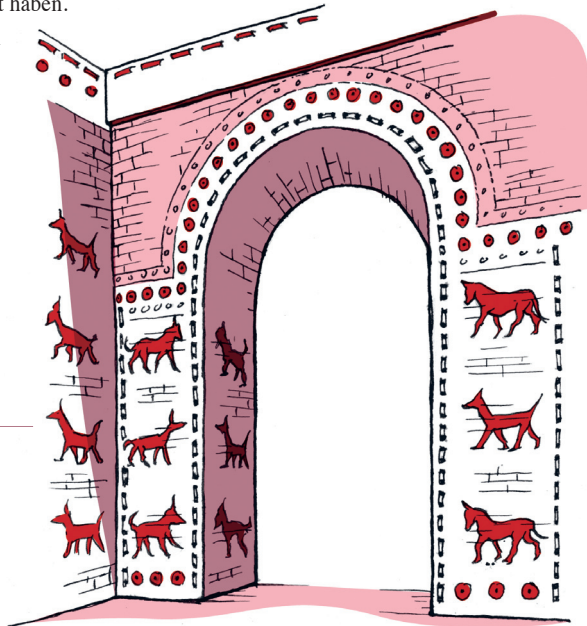
Hier findest Du eine Kiste, in der Forscher wichtige Fundstücke von einer Ausgrabung in Babylon transportiert haben.

Dabei waren auch wunderschöne bunte Ziegel mit Tierabbildungen. Zu welchem wilden Tier mit stolzer Mähne gehört das Fell, das Du auf der Ziegelzeichnung sehen kannst?

- Pferd
- Löwe
- Zebra
- Skorpion

Antwort

Für das Lösungswort brauchst Du den ersten Buchstaben.



### 05. ZOOLOGISCHE LEHRSAMMLUNG

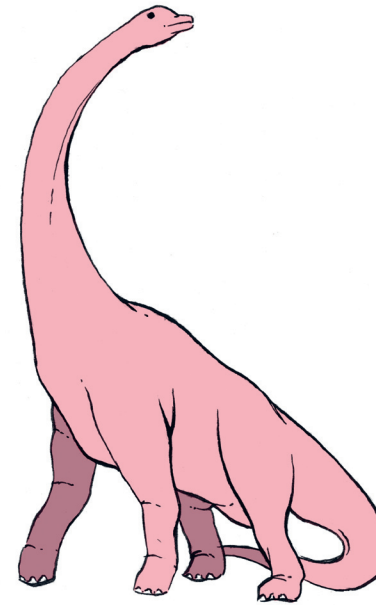
Raum: Lehren

Die Humboldt-Universität besitzt eine große Sammlung an Tierpräparaten, von denen einige hier ausgestellt sind. Welches der folgenden Tiere kannst Du in dieser Ausstellung *nicht* sehen?

- Gürteltier
- Dinosaurier
- Krebse
- Fisch

Antwort

Für das Lösungswort brauchst Du den ersten Buchstaben aus der richtigen Antwort.



### 06. TIERZEICHNUNGEN

Raum: Visualisieren

Obwohl es heute Fotoapparate und Videokameras gibt, zeichnen Forscher Tiere oft wie früher ab, um sie genauer darzustellen. In diesem Raum siehst Du Zeichnungen von verschiedenen Tieren. Suche Dir eine Abbildung aus und zeichne sie so genau wie möglich nach. Viel Spaß!

